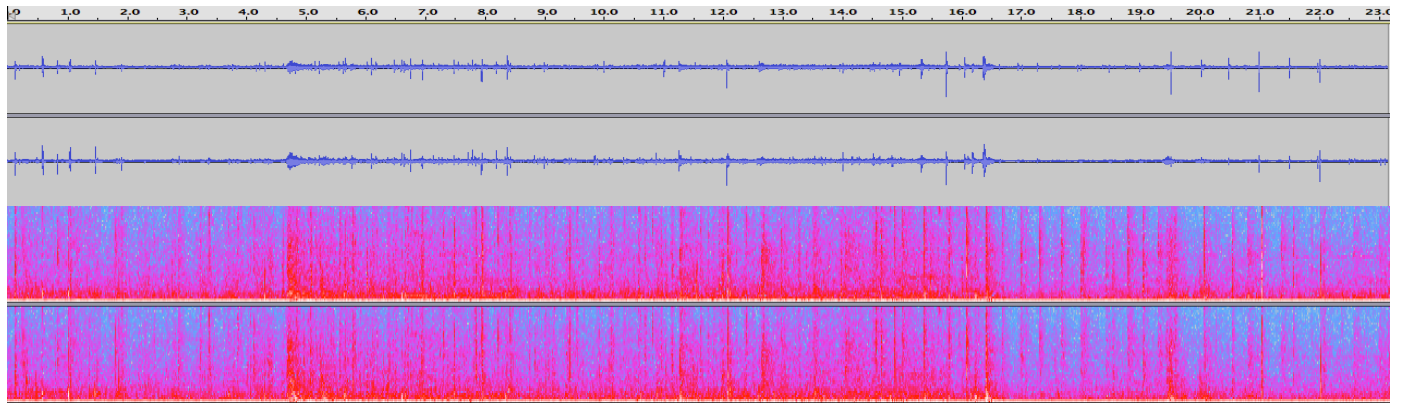


## Son n°16 / Lamarck-Caulaincourt – Escaliers de la rue de la Fontaine du But, quartier Montmartre

Prise de son fixe



Claquements en cadence rapide

**Configuration :** Série d'escaliers en face de la sortie de métro Lamarck-Caulaincourt, dans un pincement entre deux immeubles. L'univers est entièrement minéral. L'espace est resserré, dans un effet de rétrécissement sonore.

### **Phénomène sensible :**

L'extrait se caractérise par une série de claquements de diverses natures : le claquement des pas se confond avec celui des portes et portières pour former une cadence tonique

claquement des semelles sur le granit, claquements de portières, le tout en cadence rapide tout au long de l'écoute.

Le milieu semble semi-clos, étroit, les sons produits aux alentours ne sont pas dissipés mais bien contenus.

Des sons urbains assez proches nous indiquent que nous sommes en ville, en bordure de rues en pleine activité : un bus freine, des voitures démarrent, des portières claquent. Une musique s'échappe d'un bar.

Nous avons affaire à une forme de « crépitement », avec un emboîtement des types de pas les uns dans les autres, comme dans un enchaînement en canon. L'escalier impose en quelque sorte une régularité mais provoque aussi une rythmique qui n'est pas la même selon que l'on monte ou que l'on descend. Les paliers permettent un mini-séquençage du pas.

Dans la dernière partie de l'extrait, le rapprochement du pas et l'éloignement des autres sources (passants) le transforme en figure rythmique très régulière qui émerge du fond rejeté en arrière-plan, alors que jusqu'avant les pas se fondaient les uns dans les autres dans un fondu-enchaîné, et participaient au fond de l'ambiance.

Dans ce sens, nous pouvons parler d'une émergence suite à un effet de fondu-enchaîné de pas cadencés.

### **Sociabilités :**

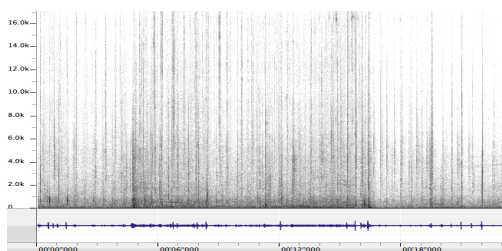
Le preneur de son est perpendiculaire à la pente de l'escalier, les sons vont et viennent de gauche à droite.

Evènements sonores en fond : Un bus freine, des voitures démarrent, une musique s'échappe d'un bar.

Pas de sons vocaux.

Des portières claquent. Tout près, des passants descendent et montent des escaliers.

Extrait marqué par des cadences de pas. L'impact des chaussures au sol est sec, parfois glissé-chuinté, et réverbéré.



## SON 16 – COMMENTAIRES DES ECOUTANTS

### Architectes (P., K., M., Al.)

*Il y a deux sols différents, là, en parallèle on dirait. Ou alors c'est les différences de chaussures, mais il y a un son de pas qui paraît plus sableux, sablonneux, que l'autre, plus lisse et plus dur. Une sortie de métro ou un truc dans le genre.*

*Gens qui passent. Coffre ou portière qui se ferme. Résonance un peu particulière, une rue étroite.*

*Une voiture stationnée à côté d'un escalier. Bizarre parce qu'on a l'impression que la personne est à l'intérieur d'un immeuble ou sur le point de le quitter pour rejoindre la voiture. De l'intérieur vers l'extérieur. On quitte un espace intérieur pour aller vers la voiture, mais intérieur-escalier-voiture. C'est la personne qui se déplace (qui monte l'escalier).*

*J'ai récupéré mon endroit où je suis couvert, j'ai retrouvé mon espèce de plancher plein, tu montes des marches, tu descends des marches, ça résonné. Il y a des espèces de portes qui se ferment. Il y a 5 ou 6 enregistrements où il y a un endroit similaire, un couloir. Ici peut-être plus dedans. C'est une espèce de pièce, mais tu as malgré tout des marches. Tu as quelque chose au-dessus de la tête parce que ça résonne beaucoup. C'est un endroit couvert.*

### Autres (N., J., D., Ay., U.)

*Je me suis posé à côté d'un escalier, il y a des gens qui montent et qui descendent, mais moi je ne bouge pas. Je suis dans l'attente, comme tout à l'heure, il y a plusieurs fois où je me suis senti dans l'attente de quelque chose, je regarde les gens passer, j'attends je sais pas quoi, je suis en ville mais là encore on n'est pas assomé par des bruits de voitures donc on n'est pas sur des gros axes, je pourrais être du côté de Montmartre, où il y a des marches, dans ce coin-là, où on entend pas trop les bruits des voitures mais où il y a du monde ; et il y a des marches, ça monte, ça descend, et moi j'attends.*

*Un truc assez froid... Des grosses portes. Je dirais que c'est fermé (l'espace), ça débouche peut-être sur autre chose. Il y a un passage, j'ai l'impression qu'au début on est à l'extérieur, et après on est à l'intérieur. Le son se disperse moins. Peut-être un hall d'immeuble... Avec un passage.*

*J'ai l'impression que c'est des gens qui montent et qui descendent un escalier, un escalier qui mène à un parking ou qq chose comme ça. Des lieux, des parkings souterrains comme il y en a à Paris. Beaucoup de gens pressés...*

*Là, où c'est, c'est à l'entrée d'un espace semi-fermé, genre une gare, etc. Mais on n'entend pas les trains, etc. C'est pas forcément une gare non plus, mais il y a des marches, ou ce genre de choses, et on entend derrière aussi les voitures. C'est un endroit de passage en tout cas. Des gens passent mais on arrive à capter le son des pas si bien que... C'est pour ça que je dis : c'est pas complètement ouvert, comme espace ; je sais pas où ça peut être mais...*

*Ça m'a donné l'image d'un endroit de passage, comme une sortie de métro, ou comme une entrée de quelque chose, c'est toujours un espace de passage, avec une sonorité très monolithique. Il n'y a que le passage et une sorte de porte, oui c'est l'entrée ou la sortie de quelque chose. Il y avait des escaliers aussi, - d'un passage d'un niveau à un autre, mais c'est plutôt un passage, un espace de transition. [c'est plutôt fermé ou ouvert ?] Pas complètement fermé, parce qu'au fond il y avait des bruits qui venaient, mais c'est pas ouvert non plus parce qu'il y a de la réverbération, il y a l'escalier, la réverbération. C'était pas un brouillard de bruits, mais au moins il y avait pas mal de truc qui fermaient certains côtés. Ça me fait penser à des endroits comme l'entrée du métro Quai de la Gare, c'est un peu fermé, parce qu'il y a le métro qui passe en haut. Tu vois, c'est pas vraiment fermé, mais c'est pas ouvert non plus.*

FORMES	FORMANTS	FORMALITÉS	SOUS LES FORMES
Deux sols différents. Intérieur-escalier-voiture Couvert. Une sortie de métro. Une gare. Un parking souterrain. Un espace de transition. Une rue étroite Des côtés fermés. Du côté de Montmartre	Ça résonne beaucoup. Réverbération. On arrive à capter le son des pas. Une sonorité très monolithique. On n'est pas assomé par le bruit des voitures.	Gens qui passent, coffre ou portière qui se ferme. Il y a du monde. Beaucoup de gens pressés. Le preneur de son se déplace. Des gens qui montent et qui descendent.	Moi j'attends. Il se déplace. Allure pressée.