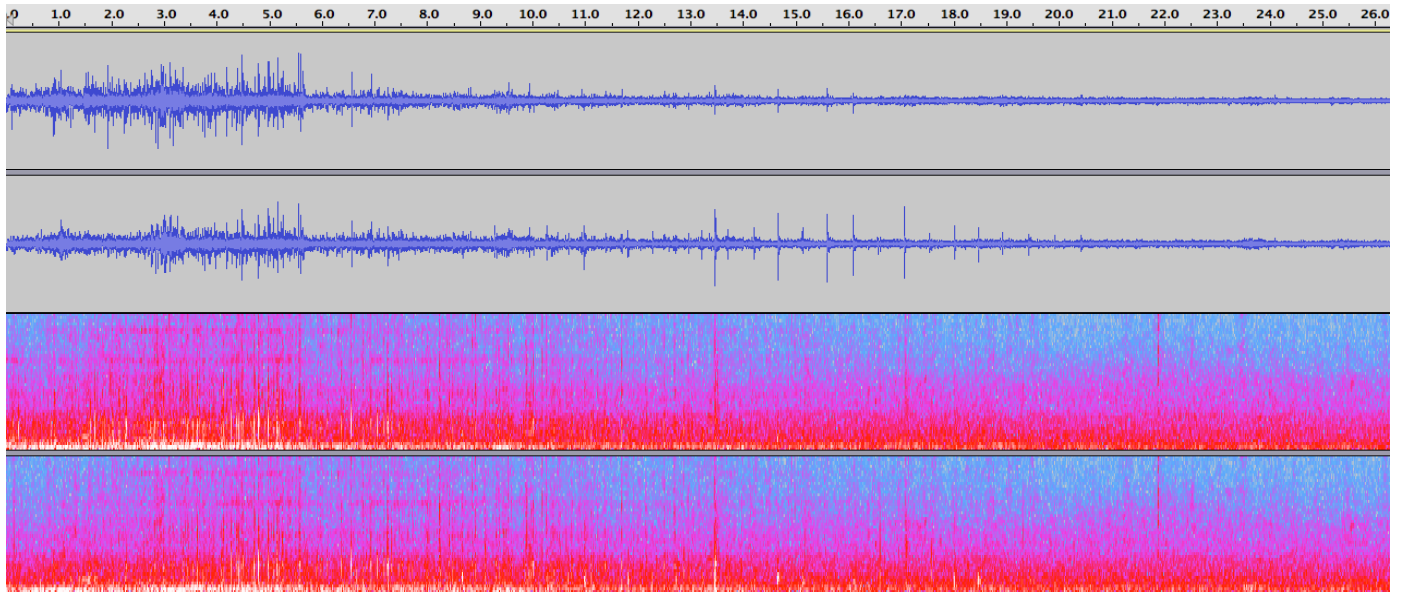


Son n° 12 / La Défense – esplanade, valise à roulettes

Prise de son fixe



Onde et sonagramme du son 12

L'impact au sol de la valise à roulettes en début d'extrait est non seulement forte en intensité (onde) et fait masque, de plus elle occasionne des vibrations à plusieurs fréquences (lignes parallèles en haut du sonagramme en début d'extrait) ce qui explique sa prégnance dans l'écoute. En fin d'extrait le fond est habité par la trace continue et sonore d'un avion (le sonagramme s'épaissit en fin d'extrait).

Configuration :

La Jetée, platelage de bois qui traverse une voie routière à l'arrière de l'Arche de la Défense.

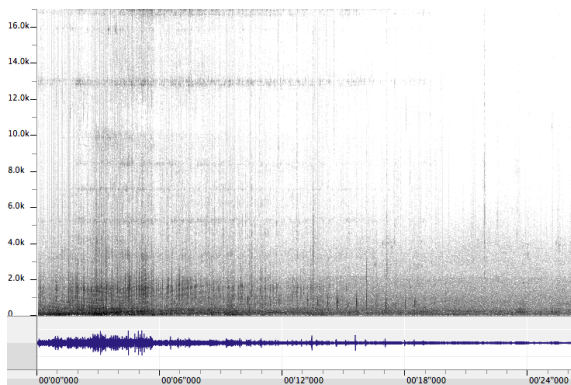
Phénomène sensible :

Une valise à roulettes en début d'extrait est rendue monumentale par les minuscules scansionnements d'impacts de roulement au sol. Le sol est immédiatement rendu sensible par le son mais nous semble extrêmement rafeux, âpre à l'oreille (un grondement) alors que l'impact des pas est plutôt ressenti comme franc (sans démultiplication) et légèrement plus absorbé.

L'extrait se découpe en plusieurs séquences : la valise à roulettes et des voix toutes proches, puis une descente d'escalier par une femme en talons hauts qui s'éloigne ensuite sur un sol plat, enfin le surgissement d'un fond sonore de trafic aérien qui vient se superposer au brouhaha vocal et écraser le piéton. Les échelles se superposent dans le temps : nous sommes d'abord dans un espace tout proche, puis la traînée de l'avion qui renvoie au lointain et à l'ouverture du ciel, en même temps qu'elle clôt l'espace au-dessus des têtes, masquant en partie le paysage sonore.

Sociabilités :

L'association des sons dans un cadre temporel si court donne à imaginer un aéroport avec quelqu'un qui tire sa valise.



SON 12 – COMMENTAIRES DES ECOUTANTS

Architectes (P., K., M., Al.)

On dirait un peu une rue, mais je ne sais pas, le sol, la valise à roulettes ou je ne sais pas quoi au début me faisait penser à **un sol un peu strié, mais peut-être que c'est la valise elle-même qui saccade le bruit comme ça**. On dirait pas que c'est un sol lisse, ça ne donne pas cette impression, sinon **un sol dur**, une ambiance un peu de rue.

Valise qui roule sur le bitume. **On dirait presque une moto**. La circulation au loin. Encore un lieu de circulation. En même temps 2 jeunes filles discutent pas très loin, sont statiques, donc en même temps un endroit où on peut s'asseoir et où on passe. Valise donc peut être une entrée de gare, de métro...

On est sur une passerelle. On entend un bruit de fond, des avions, quelqu'un passe avec une valise et une personne arrive sur la passerelle. On est au-dessus de quelque chose et il y a des escaliers. J'avais pensé à **un aéroport**. **Avions tout proches**. Passerelle où il y a beaucoup de passages, il y a des gens qui doivent prendre un bus ou un moyen de transport. **En hauteur**.

Soit un skate soit une valise. Ressemble à une valise. Pas très différent de l'endroit d'avant mais moins de monde autour, ou ne bougent pas, ne font pas de bruit. Tu t'es fait dépasser par une valise qui va assez vite. Je ne vois pas plus que ça.

Autres (N., J., D., Ay., U.)

On approche soit d'une gare, soit d'un aéroport – plutôt d'une gare, non même pas. Il y a juste quelqu'un qui passe à côté de moi avec une valise parce qu'il y a pas tant de bruit que ça. J'arrive pas trop à définir où je me situe

Quelque chose d'assez **granuleux**.

Ce qu'on retient de ce son c'est qu'il y a qq'un qui tire une valise sur un sol un peu grumeleux. C'est **assez déplaisant comme son**. C'est **énervant, le bruit de ce qui me semble être une petite valise avec des petites roulettes qui roule sur le sol qu'on entend encore très très loin**. Comme il m'a semblé entendre un avion, je me suis dit « on n'est peut-être pas très loin d'un aéroport, d'une qui part en voyage ». Est-ce que c'est à l'entrée d'un aéroport ou d'une gare ? C'est à ce genre de lieu que je pense.

Là, je sais pas où c'est. Encore une fois, derrière il y a un background qu'on filtre, et tout près il y a quelque chose qui est traîné, genre un bagage, **et ça c'est gênant comme son**. Mais gênant dans le sens où ça gêne les oreilles, ça donne pas forcément un sentiment d'alerte, ou de tristesse, c'est quelqu'un qui traîne ses bagages et ça va passer. Sinon, on entend aussi quelques pas. Où c'est ?... C'est pas loin de la entre-guillemets « civilisation » en tout cas, parce qu'il y a pas loin du background, des bruits mécaniques, des voitures, ou ce genre de transports qu'on filtre. Jusque là il n'y a eu aucun enregistrement en plein milieu naturel, à part celui qui était dans le parc peut-être tout à l'heure, mais c'était un parc, ça on le savait, c'est pas une forêt, quoi.

On entend ne sorte de valise ou bien chariot, je crois que c'est plutôt une valise tirée. Il y avait pas mal de circulation mais c'était un espace qui, à l'inverse de tout à l'heure, plein de différentes sortes de sons, donc ce n'était pas la domination d'une seule sorte de sons. Ce que je trouve plus agréable parce que ça donne l'impression que c'est un espace qui permet de faire plein de choses, de traverser, de rester, de rouler, donc différents sons peuvent trouver leur place, plus ou moins. Après, le sol était assez dur et ça faisait un bruit plutôt tok, pas tout à fait, mais plutôt, pour quelqu'un qui marche de façon un peu rythmée.

FORMES	FORMANTS	FORMALITÉS	SOUS LES FORMES
Sur une passerelle, proche d'un aéroport. En hauteur. Un sol strié. Granuleux. Dur.	Un bruit saccadé, un son déplaisant, gênant, qu'on entend de très très loin. La circulation au loin. Pas de domination d'un seul son.	Une valise à roulettes, quelqu'un qui marche de façon soutenue. Peu de monde autour.	Plutôt agréable, permet de traverser, de rester, de rouler.