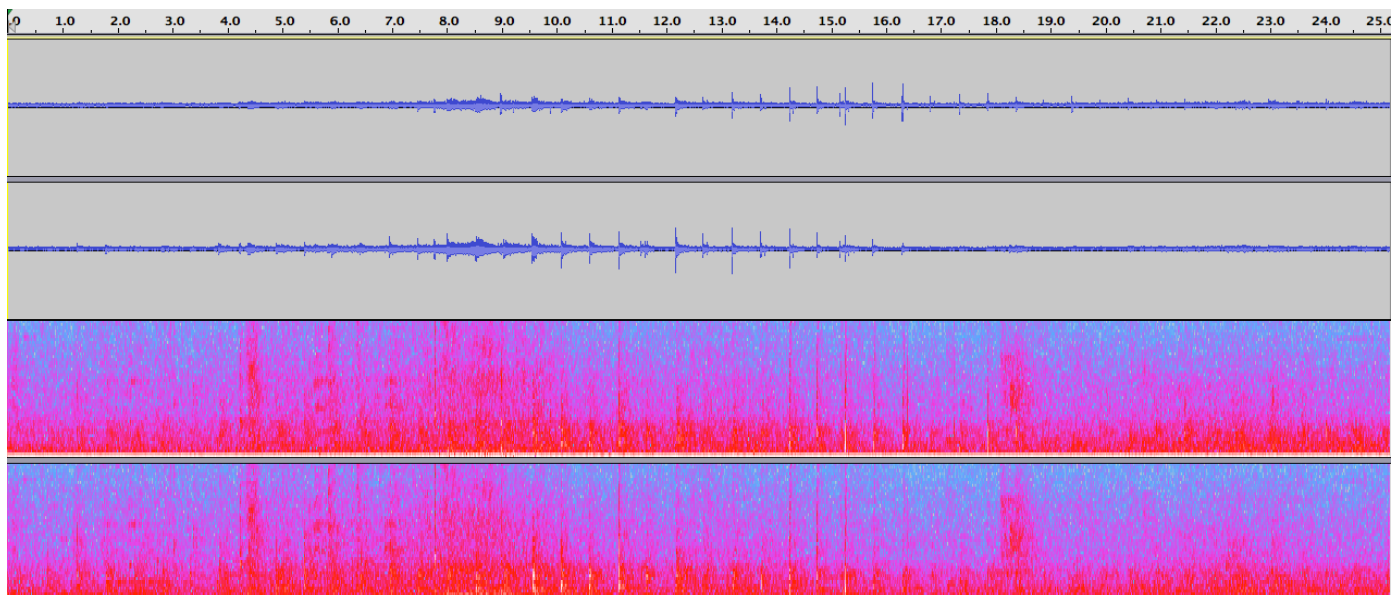


## Son n°5 / Galerie Véro-Dodat – martèlement talons

Prise de son fixe



### **Configuration matérielle :**

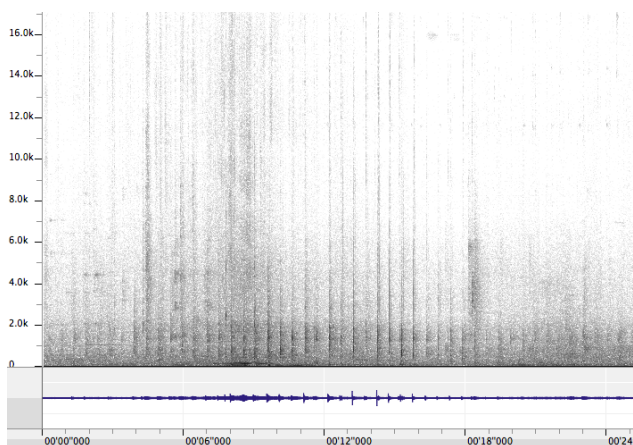
Passage couvert (XIX<sup>ème</sup> siècle) entre deux rues. Des boutiques vitrées longent le passage. Le sol est carrelé.

### **Phénomène sensible :**

Un claquement de talons régulier traverse toute la prise sonore. Il informe sur le déplacement linéaire dans un espace en longueur. Le pas est réverbéré d'un bout à l'autre et laisse deviner une architecture semi-fermée. Le son ricoche sur les matériaux du passage, l'impact des talons (chaussures de femmes) est très percussif et réverbéré. Léger effet Doppler du passage de la femme en talons, de gauche à droite.

### **Sociabilité :**

Quelques commerces sont ouverts dans le passage qui n'est cependant pas très fréquenté. Le claquement relativement rapide des talons indique plutôt une traversée d'un bout à l'autre de la galerie.



## SON 5 – COMMENTAIRES DES ECOUTANTS

### Architectes (P., K., M., Al.)

Là, on entend des pas, là. C'est un sol bien dur, on a aussi des parois qui réverbèrent avec des talons, et ça donne l'impression comme un passage ou un truc bien carrelé. Passage de métro ou un truc comme ça.

Des talons de femme qui marche, en même temps on entend des voitures, des bruits à l'intérieur. Cour, hall d'immeuble qui donnerait sur la rue. Endroit que je connais dans 19<sup>ème</sup>, immeubles forment un îlot central, en partie minéralisé, sur les cheminements. Qq'un marche sur les cheminements, plus elle avance vers le portail plus elle s'approche de la rue

Une personne qui passe. Rappelle une administration, une salle d'attente. En intérieur. La personne attend quelqu'un ou quelque chose, une personne qui passe, la secrétaire. Administration : les talons. Préfecture. Assis. Les secrétaires passent devant toi. En France. La femme qui se déplaçait, sa façon de marcher fait très administration.

Espèce de couloir, bruit de dehors et ça résonne. Tu es à l'intérieur. Une bouche de quelque chose. Malgré tout du bruit extérieur, et l'écho des pas à l'intérieur, talons ; tu sens l'espace comme ça (dessine), et tu as quelque part la nénette qui passe de gauche à droite et de droite à gauche, quelque chose comme ça. Couloir, bruit de la ville, moi je suis là... Je sens dans un intérieur mais pas très loin de l'extérieur, couvert. Sol plutôt lisse, plutôt en pavage.

### Autres (N., J., D., Ay., U.)

Regarder une jolie femme passer – elle vient de très loin, on sent la présence qui arrive donc le pas est très léger, j'imagine une femme jolie

C'est en intérieur, ça résonne beaucoup, les talons, on entend beaucoup les voitures aussi, c'est assez minéral, il y a un grand hall, peut-être, un grand hall en verre, tout en verre. Ça me fait penser un peu à un hall d'entreprise, un rez-de-chaussée où les gens s'arrêtent pas, un lieu de passage, pas tellement un lieu où on prend le café.

C'est étrange, parce qu'on entend le bruit des voitures de la rue, en même temps on a l'impression d'un lieu de passage et le bruit des talons de la femme – c'est manifestement des chaussures de femme – c'est comme si on était à l'intérieur, peut-être dans un couloir, une rame d'accès, un escalier, non pas un escalier parce que dans un escalier on ne marche pas comme ça. Sur une rampe, à l'intérieur, mais en même temps, l'extérieur est suffisamment proche pour qu'on l'entende. Est-ce qu'on l'entend par-delà la fenêtre ou est-ce que c'est ouvert sur la rue, je ne saurais pas te dire, mais on entend assez distinctement la rue, alors ça doit être un boulevard très passant dans ce cas-là.

Encore une fois, on entend les voitures qui passaient, donc c'est pas un espace fermé mais on entend les pas très bien, donc ça doit être un quai de quelque chose, ou ce genre d'endroit, où on a quand même un peu de tranquillité pour pouvoir entendre, mais les voitures sont quand même pas très loin. [quai d'un métro] Ce genre de chose, mais le métro ça m'étonnerait. [un quai de rivière] oui c'est ça, et sans doute, la nuit parce qu'il n'y a pas beaucoup de voitures, les pas sont seuls, presque, c'est pas... Il y a pas beaucoup de monde, en fait, là.

C'est entre un espace fermé et ouvert, les réverbérations, mais il y a aussi l'espace du plein air. Le son de la marche, c'est pas lié à la chaussure mais j'aime pas trop, c'est pas plein, c'est « tiz ». C'est plus comme un marteau qui frappe l'oreille. Pendant longtemps ça peut être fatiguant aussi. Est-ce que c'est les chaussures qui donnent ce son ou c'est le revêtement du sol, ça je sais pas, en tout cas, si c'était des baskets, ça donnerait pas ça, je crois pas, ça doit être des chaussures dures toujours, peut-être avec des talons, mais c'est comme des frappes, donc les bruits de la marche, c'est pas très amusant. Il y a aussi les petites réverbérations, des échos, personnellement j'aime pas trop ça, non plus, mais je ne sais pas... parce que ça fait, avec les réverbérations, il y a toujours un circuit de son, il y a toujours comme un brouillard de sons, il y a le son qui reste, un peu.

FORMES	FORMANTS	FORMALITÉS	SOUS LES FORMES
Un couloir, une espèce de couloir Un sol bien dur, plutôt lisse, en pavage Cheminements minéralisés Un passage carrelé, un passage de métro. Un quai (de Seine). Une rampe d'accès. En intérieur mais proche de l'extérieur, couvert Un hall d'immeuble, un hall d'entreprise. Un rez-de-chaussée.	Des voitures. Le bruit de la rue Des talons. Des chaussures de femme. Ça résonne Des parois qui réverbèrent C'est la nuit	Des pas. Des talons Une femme qui passe Les secrétaires passent devant toi Un lieu de passage Une administration, la préfecture, en France	Tu es assis. Les secrétaires qui passent devant toi. Sa façon de marcher fait très administration (Stress) Regarder une jolie femme passer Etrange