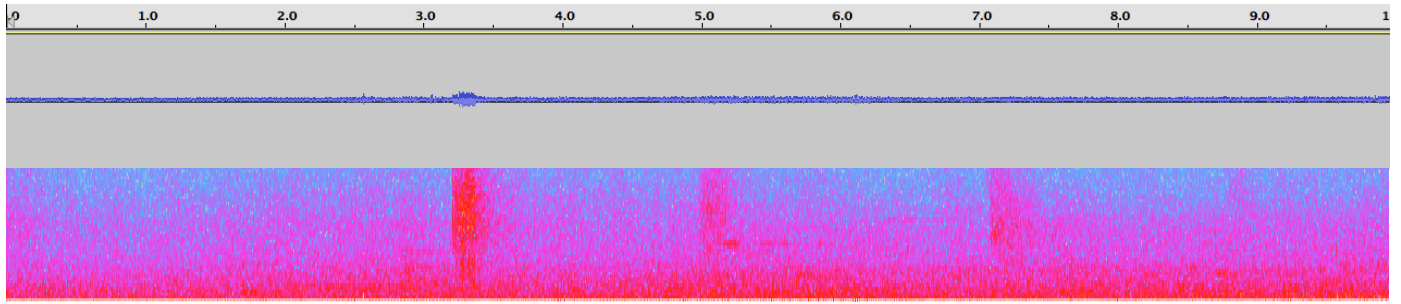


Son n°4 / Galerie Véro-Dodat - shuffle

Prise de son fixe



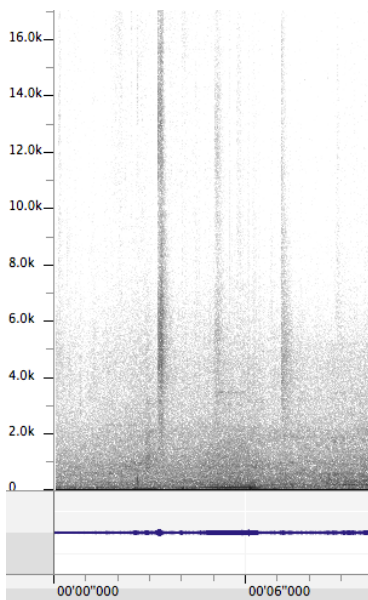
Configuration matérielle : Passage couvert (XIXème siècle) entre deux rues. Des boutiques vitrées longent le passage. Le sol est carrelé.

Phénomène sensible : des émergences de pas glissé réverbéré

Le pas glissé évoque un espace domestique en contradiction avec le fond urbain (trafic...)

Il est seul à émerger du contexte sonore proche.

Sociabilité : dans ce très court extrait, seul le pas glissé évoque une présence humaine.



SON 4 – COMMENTAIRES DES ECOUTANTS

Architectes (P., K., M., Al.)

On n'entend rien, il n'y a pas de pas. J'ai pas trop entendu de pas non plus, là, mais pareil, c'est réverbérant, il y a du monde et c'est très court, vu qu'il y a pas de pas. Ou soit personne ne marche.

De nouveau à l'extérieur – une voiture qui passe et qq'un qui fait fait qq chose. Qq'un qui donnerait un coup d'un truc un peu métallique. Ne m'évoque aucun endroit.

Arrêt de bus ? Personne en attente. Ne me parle pas

*Voitures, bus qui passent, tu arrives pas très bien à te rendre compte si c'est un espace clos ou ouvert. Séquence courte. Tu sais que tu as du monde autour. Station de bus, les gens attendent. **PSHIIT qu'on identifie pas, d'une porte de bus ou autre.** Premier truc que tu vois, je vois un bus. Tu brodes avec ça.*

Autres (N., J., D., Ay., U.)

L'attente – attendre, regarder les choses, regarder gens qui passent

Du balayage, un balayeur qui passe le balai dans la rue. C'est comme une espèce de frottement, ça me fait vraiment penser au balai sur du bitume, ou qq'un qui glisse. J'ai toujours l'impression que c'est en plein air.

C'est dur à dire, qu'est-ce que ça peut être... On est encore dans l'espace public, il y a un bruit d'eau, un peu, comme si de l'eau coulait. Ce que ça m'évoque, je ne sais pas s'il n'y pas tout simplement des balayeurs, ils ont ouvert l'eau dans le caniveau et puis ils balayent en même temps, dans une rue sur la voie publique, parce qu'on entend le bruit des voitures derrière.

*Ce qui distingue celui-là, c'est l'existence d'une... quelque chose qui vient au-dessus, qui est métallique, aigu, un son de ce genre, au-dessus d'un truc comme on a entendu tout à l'heure, ambiance... espace plus ou moins ouvert, avec des trucs derrière, ce genre de **background de ville**, mais là il y avait aussi ce bruit métallique qui vient au-dessus. C'est-à-dire, soit au même endroit il se passe autre chose, soit ça a été rajouté dans la bande sonore. Ça attire l'attention. **Le background, on s'habitue, même si c'est très court, on s'habitue au background, comme on est des gens des grandes villes, on s'habitue rapidement**, mais après ce truc aigu, métallique, ça attire l'attention et on cherche à savoir ce qui se passe, soit un appareil qui s'est déclenché, **peut-être un danger à éviter, dans les réflexes urbains.** [comm : vigilance]*

C'est un peu court comme enregistrement, c'est difficile à définir. Il y a certaines réverbérations, mais pas tout à fait, il y a pas mal de bruit de circulation. C'était moins que précédemment (son 2), mais c'était bruyant quand même.

FORMES	FORMANTS	FORMALITÉS	SOUS LES FORMES
Réverbérant Présence de parois A l'extérieur ? Une station de bus ? Dans l'espace public Plus ou moins ouvert	Difficulté à identifier Un bruit métallique PSHIIT (Une porte de bus) Une espèce de frottement (Le balai sur le bitume) L'eau qui coule. Un background de ville, auquel on est habitué, et au-dessus un bruit aigu et métallique	Modalités de gestes : quelqu'un qui glisse Pas de pas. Un balayeur qui passe le balai. Personne. Une voiture passe	Etat d'attente. (une station de bus) Etat de vigilance (un bruit métallique attire l'attention au-dessus du background urbain)