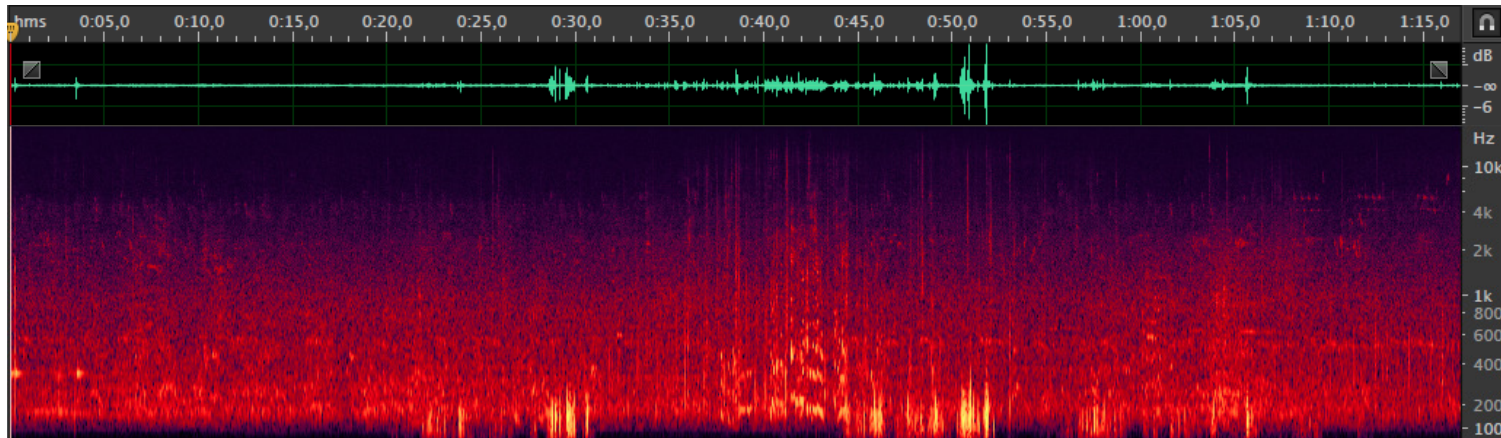


PARENTHÈSE OUVERTE

LES CHANTS D'OISEAUX NOUS ENVELOPPENT, NOUS SOMMES BERCÉS PAR CES RYTHMES. AU SECOND PLAN, NOUS APERCEVONS LE BRUIT DE LA CIRCULATION, DIFFUS, CE PLAN SONORE PARAIT TRÈS LOINTAIN. LA RENCONTRE DE CES DEUX PLANS SONORES DONNE LA SENSATION D'ÊTRE À L'INTÉRIEUR D'UN ESPACE PRIVILÉGIÉ NATUREL EN OPPOSITION À L'ENVIRONNEMENT URBAIN LOINTAIN. LE VENT ET LE PASSAGE DES PERSONNES QUI DISCUTENT AIDE À APPRÉCIER LE DIMENSIONNEMENT DE L'ESPACE PAR LE BRUIT DE LEUR CONVERSATION ET DE LEUR PAS SUR LES GRAVIERS. C'EST UN ESPACE OUVERT, PARTICULIER ET VIVANT.



SONAGRAMME

DISPOSITIF ARCHITECTURAL :
MAISON PILOTI

CORDONNÉES GPS :
47.392897, 0.713602

RÉFÉRENCE DISPOSITIF/SON :
STE-000, 1MIN 17S, PRISE DE SON FIXE

MOTS CLES :
CONTRASTE, INTÉRIORITÉ, VOIX, PAS
DIMENSIONNEMENT

EFFET SONORE :
ENVELOPPEMENT

QR CODE :

