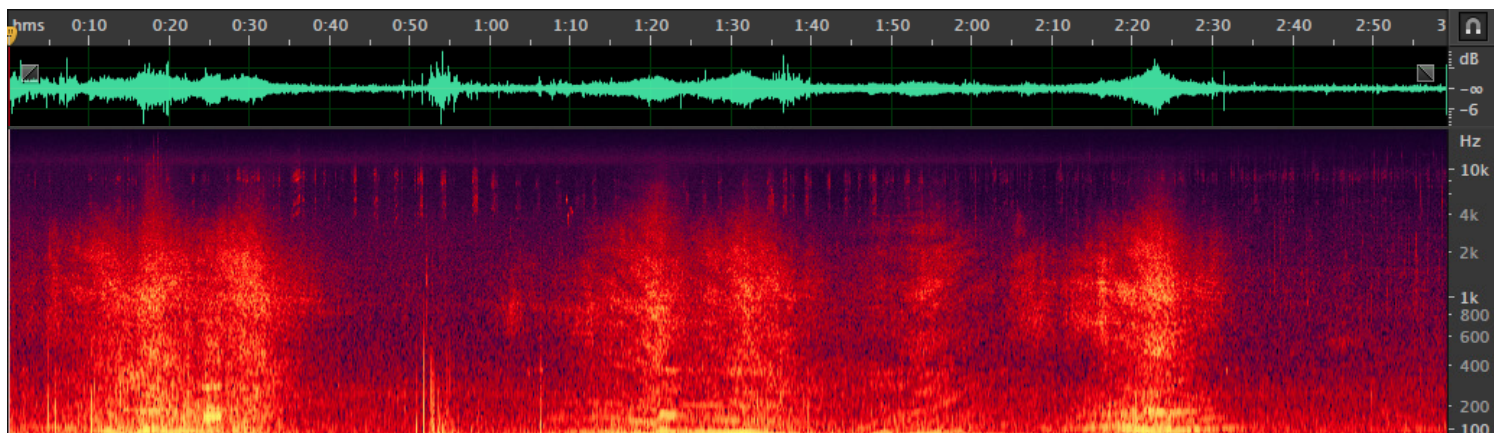


L'ATTENTION

CET EXTRAIT EST LA RENCONTRE DE DIFFÉRENTS PLANS SONORES. AU DÉBUT DE L'EXTRAIT LA CIRCULATION DES VOITURES EMPLI L'ESPACE SONORE, PUIS ELLE LAISSE PLACE DECRESCENDO À UN ENVIRONNEMENT PLUS CALME OÙ L'ON PERÇOIT LES BRUITS DE L'EAU, DES OISEAUX. LES PLANS SONORES S'ALTERNENT AINSI EN INTENSITÉ, SANS JAMAIS DISPARAITRE TOTALEMENT. AU FINAL, UN DECRESCENDO DE L'ENVIRONNEMENT ROUTIER MET EN AVANT LE BRUIT DE LA GOUTTE QUI TOMBE DE LA GOUTTIÈRE DE LA MAISON DANS LE LAC. ON PARLE ALORS D'UN SAUT D'ÉCHELLE SONORE ET SPATIALE.



SONAGRAMME

DISPOSITIF ARCHITECTURAL :
MAISON FLOTTANTE

CORDONNÉES GPS :
51.830531, 5.538569

RÉFÉRENCE DISPOSITIF/SON :
STE-019, 2MIN 55s, POINT D'ÉCOUTE FIXE

MOTS CLES :
CIRCULATION ROUTIÈRE, OISEAUX,
ECHELLES, PAS, PLUIE

EFFET SONORE :
CRESCENDO/DECRESCENDO,
VAGUE

QR CODE :

