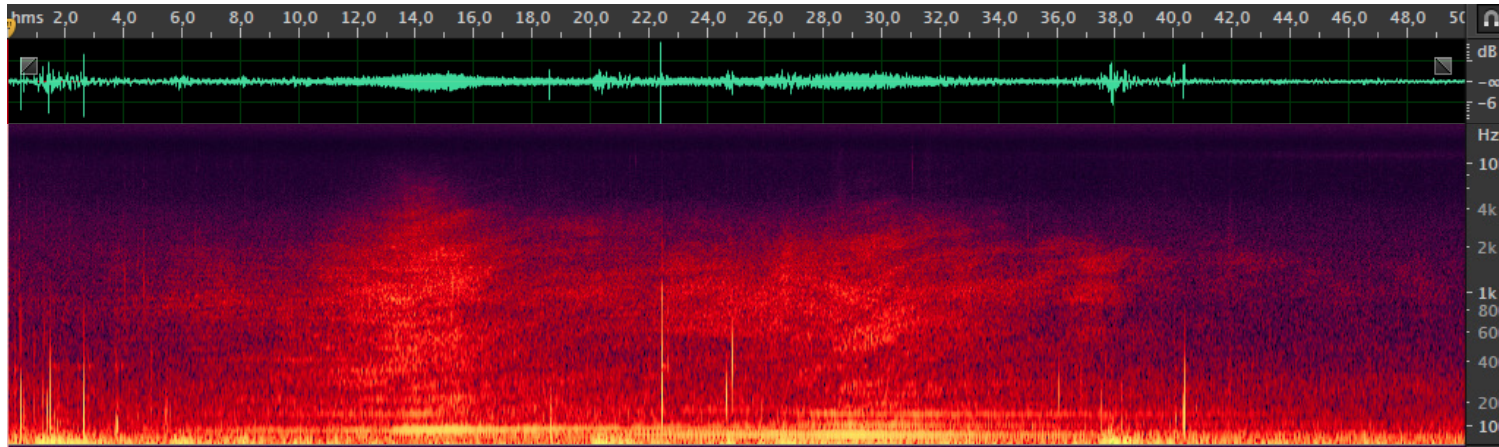


ÉLÉMENT PERTURBATEUR

ON PERÇOIT TOUT D'ABORD ET RAPIDEMENT, LE FOND SONORE DIFFUS. PUIS LE BALLET DES VOITURES COMMENCE. LES VOITURES INTERVIENNENT COMME DES ÉLÉMENTS, PONCTUELS, PERTURBATEURS DU CALME AMBIANT. ELLES PASSENT SUR LA DIGUE. ELLES SE TROUVENT DONC AU-DESSUS DU NIVEAU DES YEUX ET SONT DONC PEU PERTURBANTES VISUELLEMENT MAIS TRÈS PRÉSENTES PAR CONTRASTE D'UN POINT DE VUE SONORE. LA VOITURE EST UN ÉVÈNEMENT DANS LE PAYSAGE SONORE, OCCASIONNEL OU PLUS FRÉQUENT SELON LES MOMENTS DE LA JOURNÉE, MAIS LE PASSAGE D'UNE VOITURE SUR LA DIGUE RAPPELLE TOUJOURS CETTE FRONTIÈRE QUE REPRÉSENTE L'OUVRAGE D'ART QU'EST LA DIGUE/ROUTE.



SONAGRAMME

DISPOSITIF ARCHITECTURAL :
MAISON AMPHIBIE

CORDONNÉES GPS :
51.830281, 5.538441

RÉFÉRENCE DISPOSITIF/SON :
STE-018, 50 s, POINT D'ÉCOUTE FIXE

MOTS CLES :
VOITURE, ÉVÈNEMENT, PLUIE

EFFET SONORE :
RYTHME, HYPERLOCALISATION

QR CODE :

