

Contrat ÉPIDA Resp. GC	Fileo165 VF	Centre moderne de Villefontaine, passerelle sur voie urbaine	Spectacle Course-poursuite	1'50"
---------------------------	----------------	--	----------------------------	-------

Preneur de son JLB	140608	11h30	Couple ORTF Schoeps Bonnette grand vent
-----------------------	--------	-------	---

S P É C I F I C A T I O N S

RÉSUMÉ

Sons routiers proches, pépiements d'oiseaux, voix sporadiques au loin, claquement de portière d'auto, course poursuite entre une moto et une voiture de police (sirène de police)

SOCIABILITÉ

Voix au loin (attente de bus)

EFFETS SONORES REMARQUABLES

Crescendos des accélérations automobiles. Traînage

S Y N T H È S E D E S H Y P O T H È S E S

ESPACE

Passerelle sur voie urbaine, proche de l'Hôtel de ville du centre moderne de Villefontaine

MATIÈRE SONORE

Crescendos soudains et traînage des moteurs d'automobiles, la situation en surplomb au dessus de la voie urbaine provoque un grossissement rapide des sons des véhicules qui passent en dessous. Le piéton juste au-dessus du son entend la rythmique détaillée de la voie urbaine (comptage des véhicules presque possible à l'oreille).

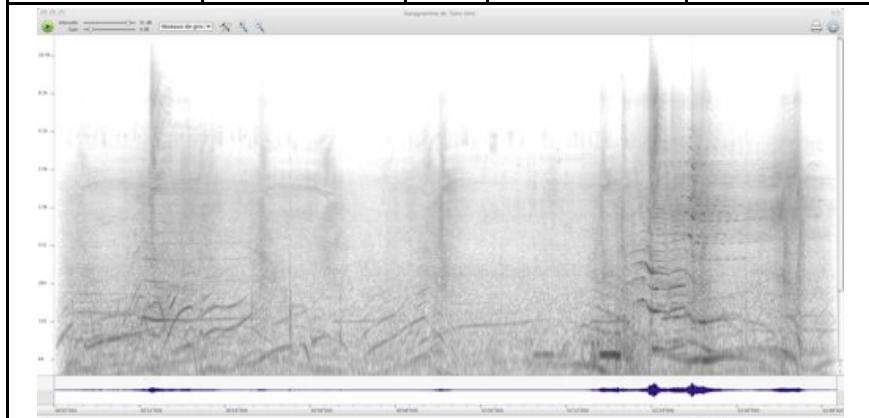
TEMPS

Samedi ensoleillé, fin de matinée

INTERET

Une passerelle passant au dessus des voies constitue un point de vue privilégié surplombant qui met à distance visuelle du paysage en même temps que le piéton se trouve pris dans le son des véhicules passant à toute vitesse près de lui.

Leq	dB(A)	LMax	dB(A)	PUP	GPS
-----	-------	------	-------	-----	-----



Sonogramme de la séquence, la densité en fin de séquence montre l'intensité des événements et la montée dans les aigus de la sirène policière.