

Contrat ÉPIDA Resp. GC	IA-ST GERMAIN AU BORD	L'Isle d'Abeau	Surplomb visuel contre domination sonore	1'33"
---------------------------	-----------------------------	-------------------	---	-------

Preneur de son JLB	010508 16.10h	Couple ORTF Schoeps Bonnette grand vent
-----------------------	---------------	---

S P É C I F I C A T I O N S

RÉSUMÉ

Autoroute formant un flux continu, pépiements d'oiseaux, motos

SOCIABILITÉ

Nulle

EFFETS SONORES REMARQUABLES

Mur. Drone. Compression

S Y N T H È S E D E S H Y P O T H È S E S

ESPACE

Point haut au dessus de l'autoroute

MATIÈRE SONORE

Effet de « mur » sonore, tout est écrasé dans le son de l'autoroute du fait de la distance et de la hauteur, à part les cris aigus des oiseaux et quelques crescendos de motos.

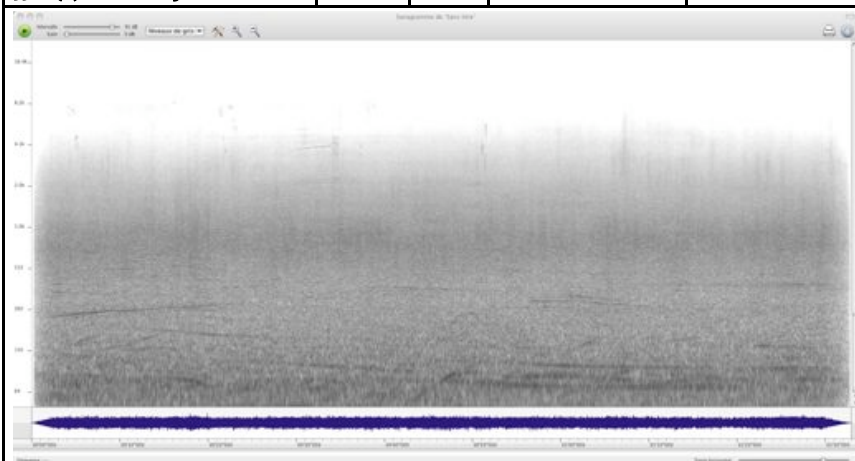
TEMPS

Beau

INTERET

Ce lieu patrimonial et historique est confronté à l'impression d'écrasement et d'impuissance que procure le flux phonique de la vallée routière. Il faut s'éloigner derrière les murs hauts de la chapelle pour échapper un quelque peu à l'emprise dominante de cette vallée. L'inversion est totale, le lieu dominant visuellement est dominé par le son du bas.

Leq 61 dB(A) au bord de l'aplomb 55 dB(A) derrière l'église	LMax dB(A)	PUP	Ecouter : Montée Saint Germain	GPS
--	---------------	-----	-----------------------------------	-----



Un monde sonore continu, sans aspérités, quelques signes provenant de la route dans les graves.