

Contrat ÉPIDA Resp. GC	Fileo130 VM	Vaulx-Millieu, Place de la Mairie et de l'Église	Un lieu récepteur à l'écart	2'42"
------------------------------	----------------	---	--------------------------------	-------

Preneur de son GC	130608 16h	Micro Rode
----------------------	------------	------------

S P É C I F I C A T I O N S

RÉSUMÉ

Fond sonore routier, oiseaux, vent dans les feuillages, autoradio, cloches, train, avion, voix ténues sporadiques, claquement de porte, de portière d'auto, démarrage de voiture

SOCIABILITÉ

Lieu de passage et de parking, entrée de maisons

EFFETS SONORES REMARQUABLES

Décalage. Ubiquité. Ambivalence dedans-dehors. Réverbération.

S Y N T H È S E D E S H Y P O T H È S E S

ESPACE

Place de cœur de bourg, à gauche du preneur de son, la mairie, à droite, l'église. En face, une ruelle coupée en contrebas par une rue assez passante. Le micro est tourné vers l'église. Parking proche.

MATIÈRE SONORE

Le mélange des sons semble en décalage les uns par rapport aux autres. Par exemple, la musique classique de l'autoradio proche –qui pourrait provenir aussi de l'intérieur de l'église– sur l'arrière-plan sonore routier provoque une impression d'imbrication des espaces publics et privés. Des sons remarquables et marqueurs s'entrecroisent : les cloches, le train non loin de là, l'avion. Cloche de l'Église : le fondamental est approximativement à 355 Hz (Fa), harmonique dominante à 420 Hz (Sol#).

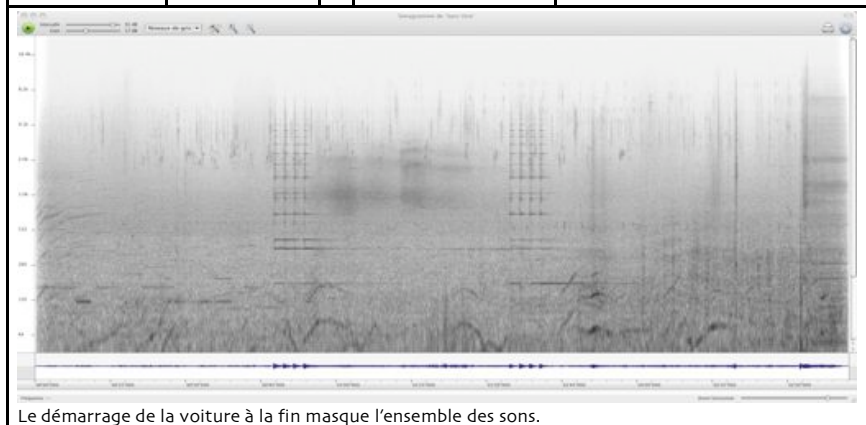
TEMPS

Cloches de 16h, beau temps

INTÉRÊT

La place du village à cette heure là paraît vide. Le calme ambiant laisse entendre les sons qui viennent d'ailleurs, l'auditeur semble inclus dans un monde qui reçoit plus qu'il ne produit. La cloche seule l'occupe un moment. Ce fragment illustre un lieu patrimonial relativement à l'écart du contexte immédiat du fait de sa configuration spatiale.

Leq	55 dB(A)	LMax	dB(A)	PMP cf. fiche suivante	GPS N45 36.708 E5 10.887 / alt. : 228m
-----	----------	------	-------	------------------------	--



Le démarrage de la voiture à la fin masque l'ensemble des sons.