

<b>Contrat ÉPIDA</b> Resp. GC	<b>IA-A032</b> VF	<b>Villefontaine</b> place du Village	<b>Les cloches de l'apéritif</b>	<b>2'34"</b>
<b>Preneur de son</b> OG	<b>140608</b>	<b>12h</b>	<b>TetraMic Bonnette grand vent</b>	

## S P É C I F I C A T I O N S

### RÉSUMÉ

Conversations à l'intérieur et sur le pas de porte d'un café, interjection (« Trois treize ! »), passage d'un piéton, passage de voitures, claquement de portière, pépiements d'oiseaux, cloches, klaxon, roulement d'un objet sur le sol

### SOCIABILITÉ

Sociabilité d'un café de village à l'heure de l'apéritif un samedi midi : les habitués se retrouvent et discutent, des passants traversent la placette, des automobilistes s'y garent

### EFFETS SONORES REMARQUABLES

Réverbération des voix, immersion, masquage par moments, ambivalence dedans-dehors

## S Y N T H È S E D E S H Y P O T H È S E S

### ESPACE

Place du centre ancien de Villefontaine, asymétrique et ouverte, traversée par une route assez passante. D'un côté de la route (où se situe le preneur de son), un parking informel en partie ombragé, de l'autre un puits hors service, deux cafés-restaurants, un bras de route donnant sur l'église située à l'arrière des cafés. Le preneur de son est du côté des parkings, au soleil, près de voitures garées le long d'un mur, et le micro tourné vers l'autre côté de la route capte les conversations du café de gauche.

### MATIÈRE SONORE

Des couches sonores se superposent mais restent identifiables, même si le moteur des voitures passant tout près du preneur de son masque tout par moments. A l'arrière-plan, le bourdon d'une tondeuse. La cloche, bien qu'émergente, est assimilée dans le contexte. La réverbération de la place la rend agréablement 'sonnante', notamment lorsqu'une des clientes du café crie « Trois treize ! ».

Son fondamental est autour à 455 Hz (La), avec une harmonique à 540 Hz (Do#).

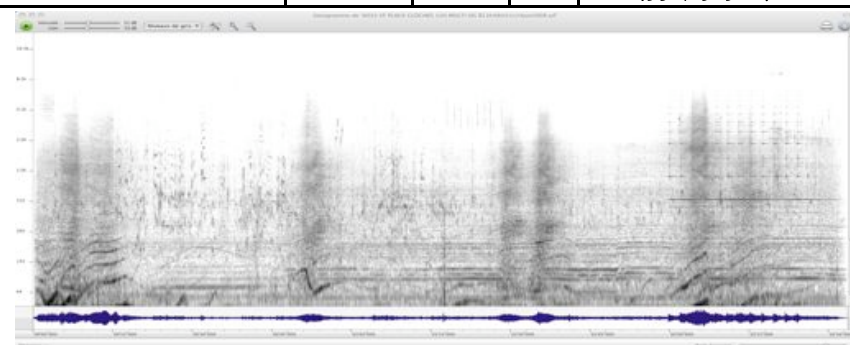
### TEMPS

Cloches de midi, beau temps, léger vent

### INTERET

Ambiance d'une place de village assez équilibrée à l'heure de midi. L'ordinaire du quotidien prend une valeur particulière par la réverbération du lieu et la nature bon enfant des relations. Une sorte d'icône phonique de place de village. La traversée de quelques véhicules ne perturbe pas fondamentalement le maintien de l'ambiance.

GPS N45 36.785 E5 08.902



Sonagramme de la séquence : les douze coups de cloches marquent la fin de la séquence, les passages de voitures masquent les détails sonores, des plages « claires » entre les passages laissent entendre les voix.