

Contrat ÉPIDA Resp. GC	01 IA MOLLARD	L'Isle- d'Abeau, Le Mollard	La cloche au sommet	2'27"
Preneur de son JLB	290408 19h	Couple ORTF Schoeps Bonnette grand vent		

S P É C I F I C A T I O N S

RÉSUMÉ

Rumeur lointaine, avion, coucou, oiseaux, autoroute et sons divers au lointain, cloches à proximité, train, voix humaines peu distinctes, fermeture de portière de voiture, aboiements de chiens au loin, souffle d'un joggeur passant sur le terre-plein.

SOCIABILITÉ

Le parvis de l'église et l'espace autour de celle-ci ainsi que le parapet offrent un lieu de pause à quelques usagers qui restent discrets.

EFFETS SONORES REMARQUABLES

Emergence. Attraction

S Y N T H È S E D E S H Y P O T H È S E S

ESPACE

Près de l'église du Mollard à L'Isle-d'Abeau, un parvis en fait le tour accessible par quelques marches, le cimetière est en contrebas, c'est un des points hauts du paysage : la vue s'étend tout à l'entour, panoramique. Micro orienté vers le sud-ouest, autoroute au lointain.

MATIÈRE SONORE

Sur un fond sonore routier continu très présent, en sous-couche, des touches d'activités humaines indistinctes et bruits d'animaux domestiques, puis émergence soudaine de la cloche qui domine le son local et mobilise l'attention.

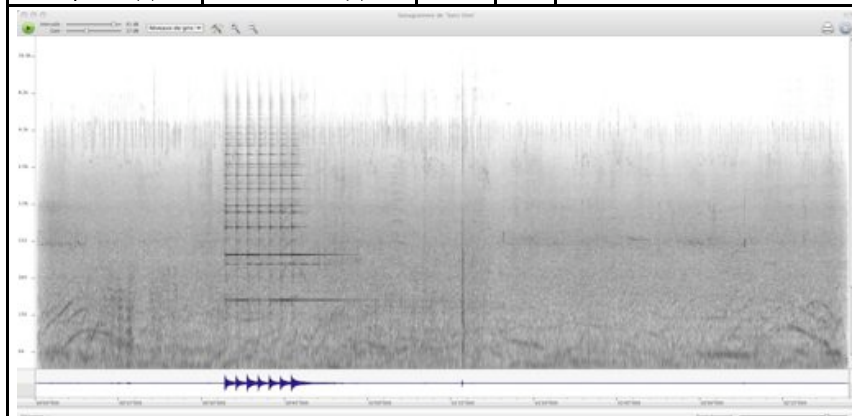
TEMPS

Cloches de 19h, temps printanier. La cloche assure son rôle de marqueur temporel.

INTERET

Le patrimoine architectural et urbain est ici réaffirmé par la puissance phonique, inconditionnelle et régulièrement répétée. La cloche scande l'audition du paysage durant son émission. Après cet instant sonore patrimonial, tout redevient ordinaire.

Leq	dB(A)	LMax	dB(A)	PUP	GPS N45 37.501 E5 13.525
-----	-------	------	-------	-----	--------------------------



Entendue de près, la cloche couvre le reste et laisse entendre sa propre matière. Elle présente un fondamental à 330 Hz (Mi) avec une harmonique dominante à 400 Hz (Sol)